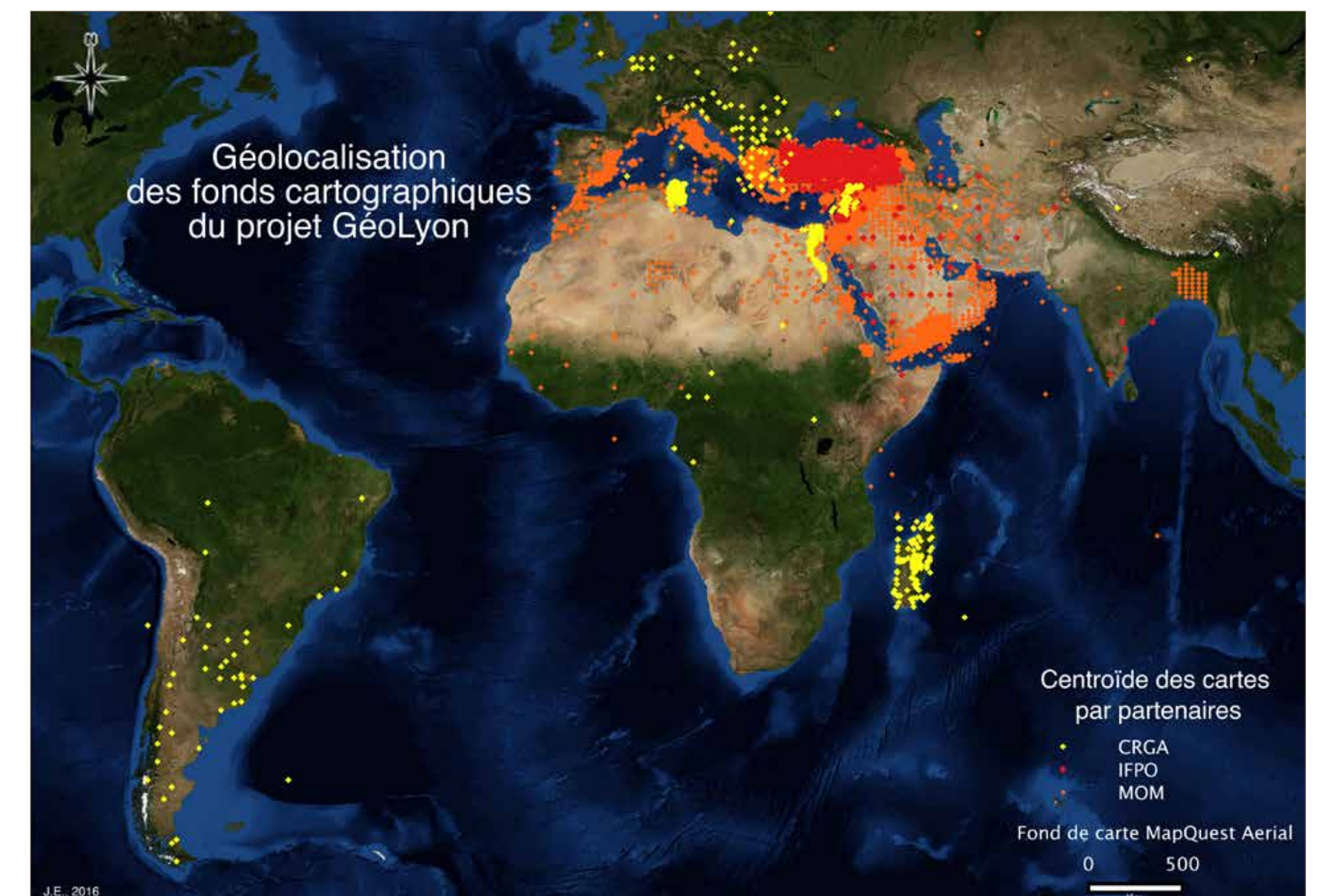


# Géolyon

## Valorisation et diffusion de fonds cartographiques

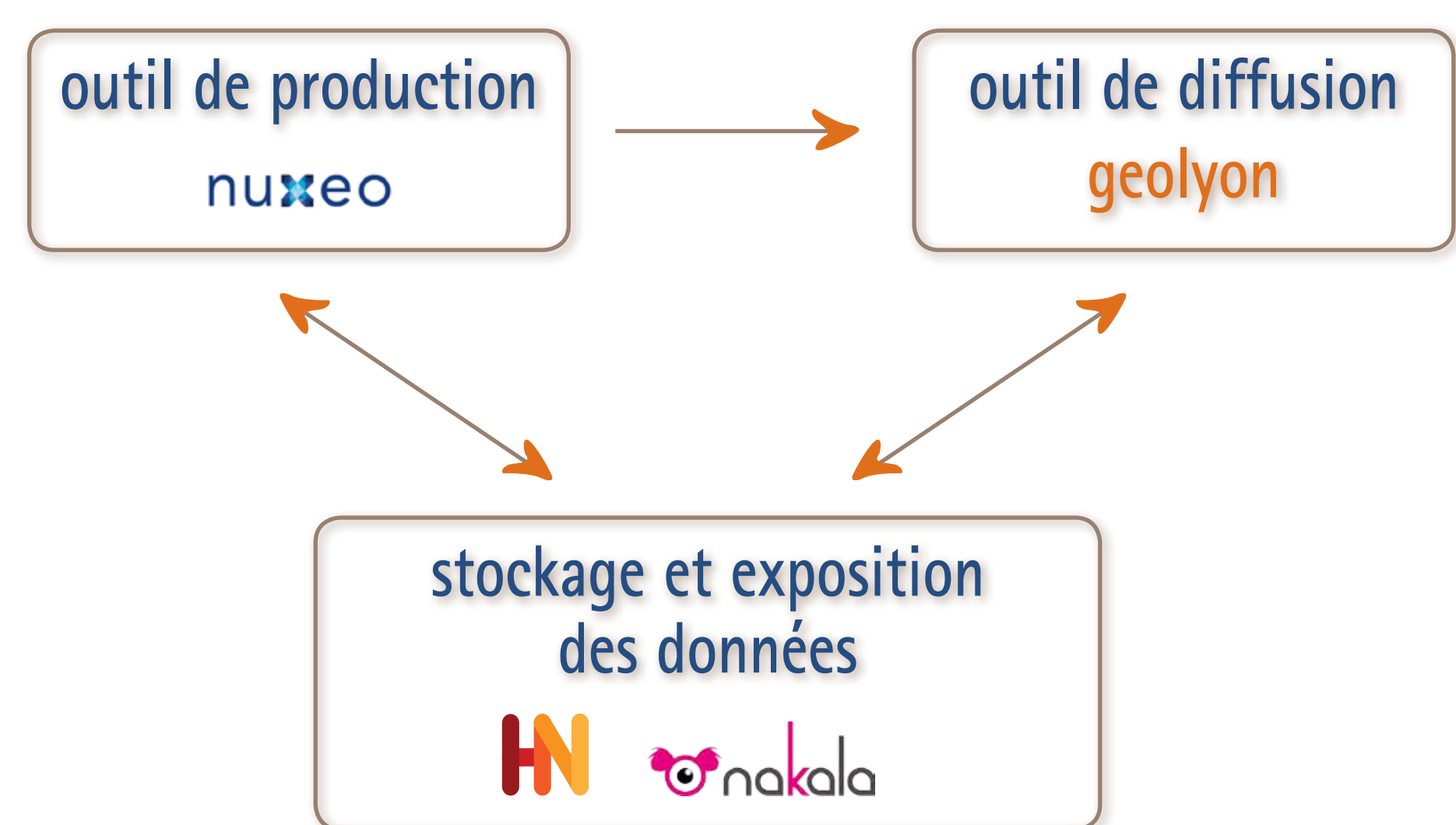
- Nourrir les recherches actuelles à partir de travaux anciens non capitalisés
- Mettre en œuvre une politique patrimoniale sur des fonds de grande valeur
- Mutualiser/échanger des données cartographiques, photos aériennes et documents associés



Partenaires : Maison de l'Orient et de la Méditerranée, Institut Français du Proche-Orient, Centre de Recherches en Géographie et Aménagement-EVS

2016  
10 674 documents cartographiques  
Géolocalisation des documents  
290 000 métadonnées

### Chaîne opératoire



### De la numérisation à l'archivage des données

- Dématérialisation et enregistrement sous trois formats
  - Affichage web : \*.jpg/100 dpi
  - Document de travail : \*.png/200 dpi
  - Archivage : \*.tif/400 dpi
- Identification univoque des fichiers dans un contexte multi-sites

### Documentation

- Gestion des cartes et des matériels d'accompagnement
- Interopérabilité avec les Systèmes Intégrés de Gestion de Bibliothèque  
Format pivot marcXML, export de Koha puis import pour enrichissement des notices
- Interopérabilité pour le moissonnage des métadonnées  
Référentiels, thesaurus, Geonames, directive européenne INSPIRE

### Patrimoine

- Des cartes anciennes préservées grâce au numérique

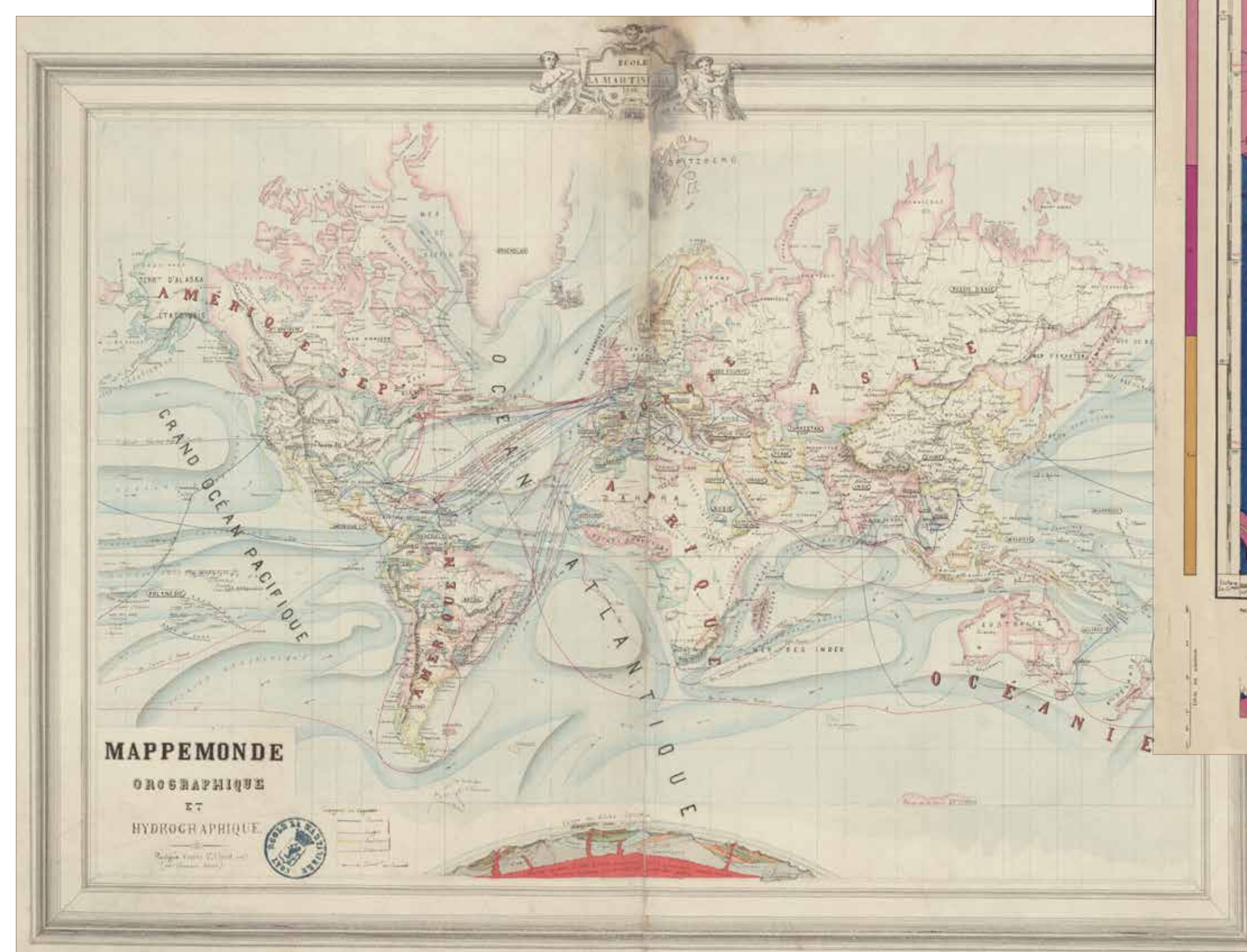
### Portail de diffusion geolyon.mom.fr

#### Accès aux documents

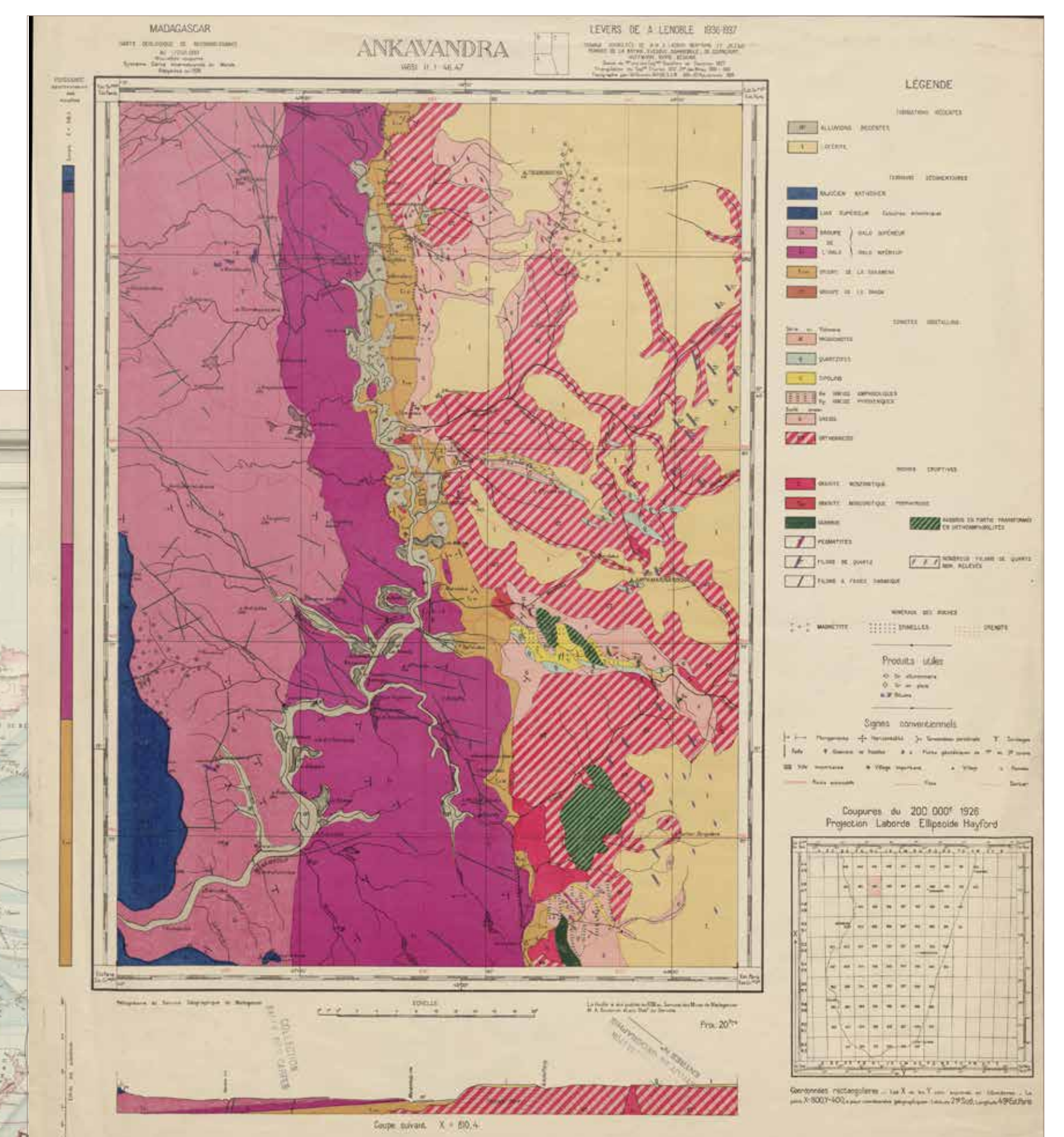
- Différents types de navigation
  - Requête spatiale (zone) et nom de lieux
  - Thématique
  - Échelle
  - Collection

#### Gestion des droits

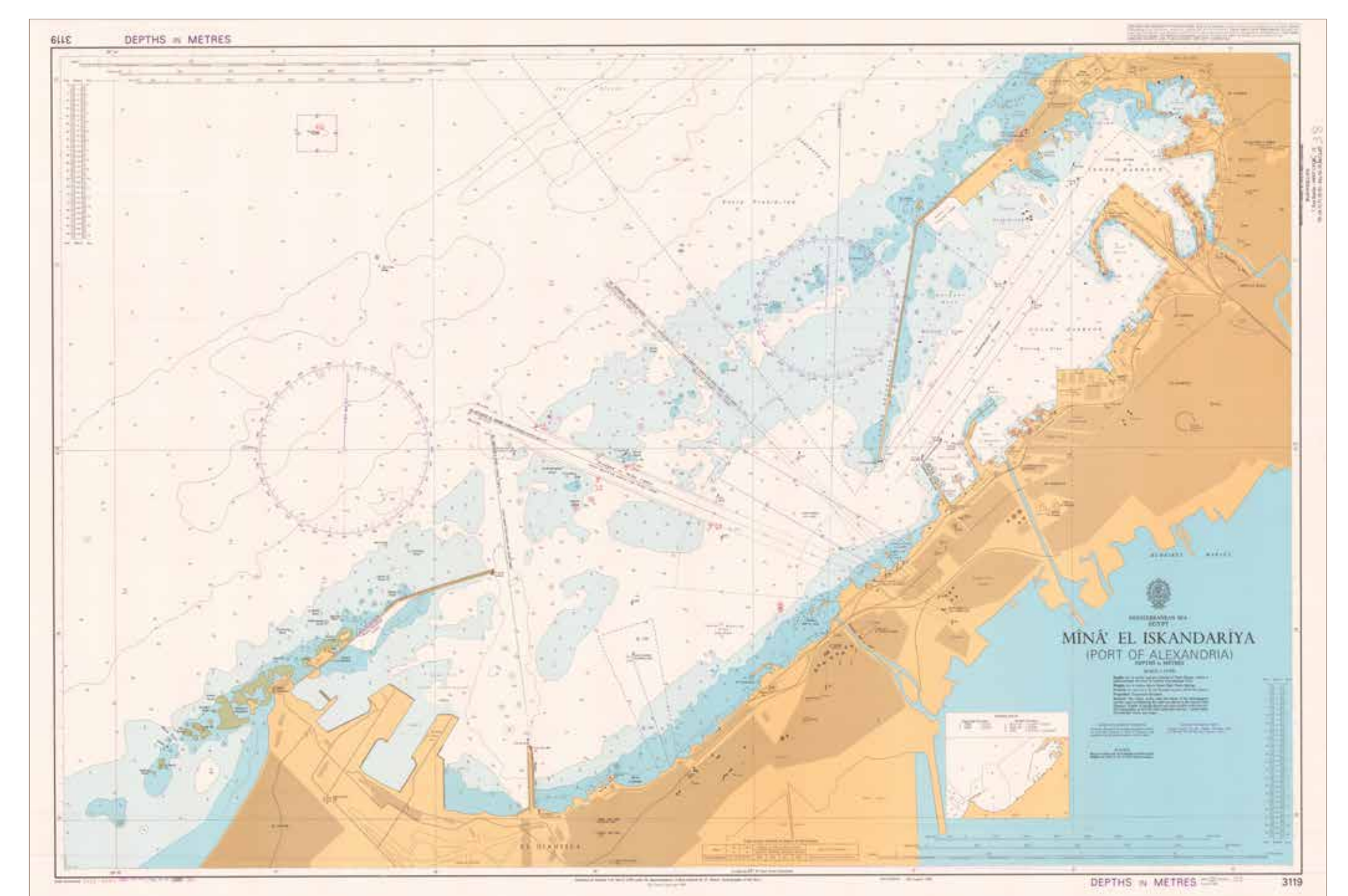
- Plusieurs niveaux au choix
  - Ressource privée, seulement accessible par son propriétaire
  - Ressource accessible à :
    - l'établissement du propriétaire
    - l'ensemble des membres des partenaires du projet
    - la communauté Enseignement/Recherche
  - Ressource publique pour les documents libres de droit (basse résolution)



Mappemonde orographique et hydrographique, de l'École de la Martinière, 1876, Lyon (CRGA)



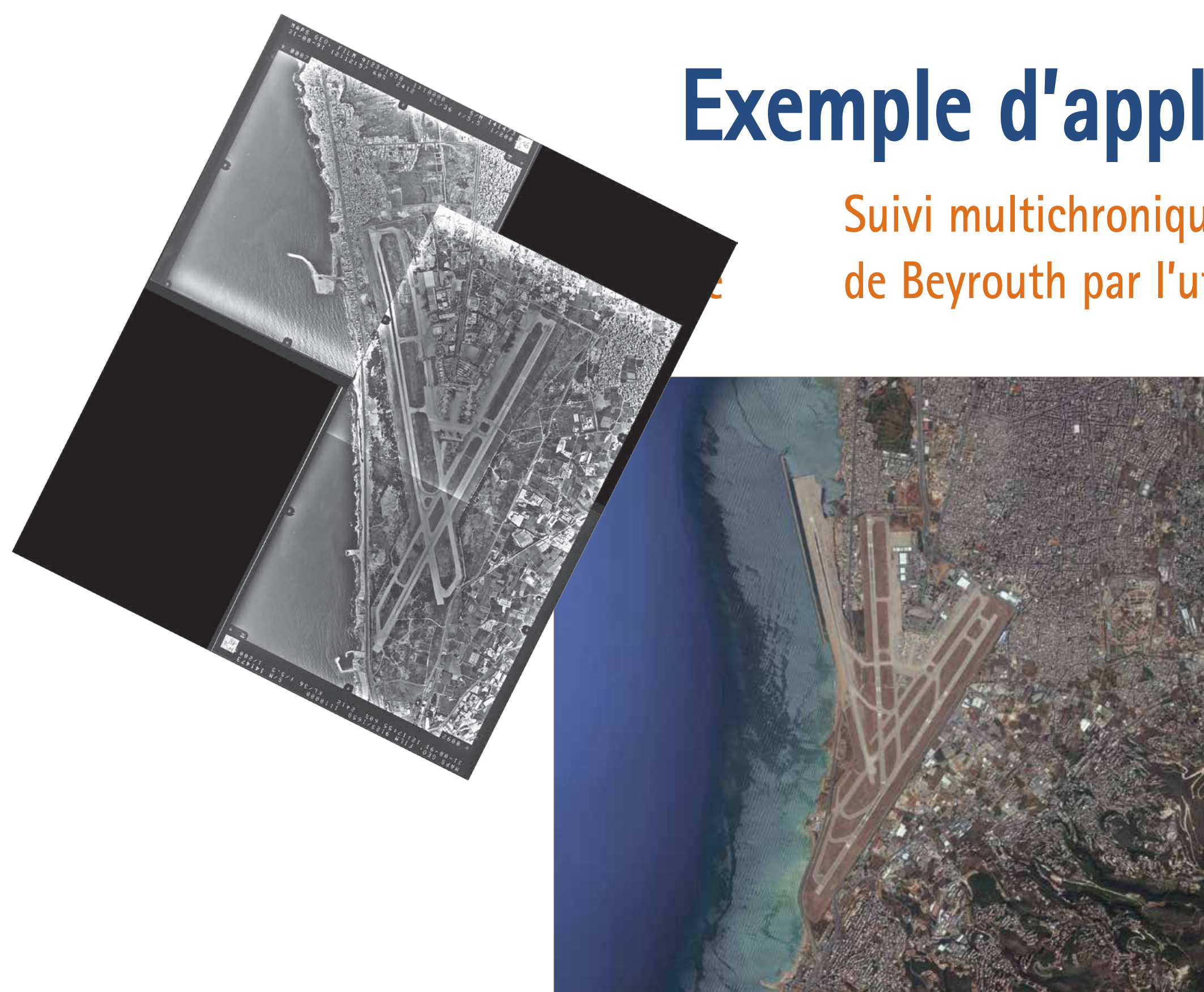
Carte géologique d'Ankavandra (Madagascar) au 1/200.000<sup>e</sup>, 1937, Service des Mines de Madagascar (CRGA)



Minâ' El Iskandariya (Port of Alexandria, Egypt) au 1/12.500<sup>e</sup>, 1990, United Kingdom Hydrographic Office (MOM)

### Exemple d'application

Suivi multichronique de la zone aéroportuaire de Beyrouth par l'utilisation de photographies aériennes



À gauche : Photographie aérienne du Grand Beyrouth au 1/10.000<sup>e</sup> de 1991 (IFPO)

À droite : Image satellite de 2016 (Digital Globe–Google Earth)

#### Contacts

PSIR-MOM – 04 72 71 58 17 – geolyon@mom.fr  
STA-MOM – 04 72 71 58 86

